



生丞科技有限公司
Dale Lee Scientific Ltd.
科技、服務
Deliver value for techno-service



introducing
smixin™
smart hand washing systems



Swiss Innovation

簡要說明

(台北) 生丞科技有限公司代理瑞士 Smixin 思蜜馨 智慧型洗手系統:

1. 節省**90%**的用水、**60%**洗手液用量、**12秒**洗完手。雲端監控用水、洗手液用量及洗手次數。
2. 從洗手到擦乾，完全**不用接觸洗手器材**。
3. 密封設計天然護膚洗手露包，系統控制每次洗手自動給液**0.3毫升**，混入空氣泡沫水吹出來洗淨雙手，**12秒**一次完成洗手動作。
4. **瑞士最高衛生標準設計**。系統設計考慮隔離污染源，耗材設計將洗手露分配系統直接連接到洗手露包上，從根本上解決了洗手液給皂器中關鍵的細菌和病毒生長污染問題；使系統內外都是衛生的。

- 瑞士Smixin公司與國際**Made Blue** 基金會合作，每裝設一台洗手系統，捐贈低度開發國家在校兒童**10,000公升**清潔衛生的飲水。

- 環保、衛生、健康、慈善；增進企業 **ESG** 形象。 **Smixin** 保護您的客戶和員工免受 **Covid-19** 的侵害。

- 客戶可以租賃方式來使用。

- 產品保固與售後服務：
一**防三易**、二**保固10**照顧。

防錯設計 • 安裝簡易 • 容易清潔及保養 • 維護容易(只需要更換洗手露及擦手紙)。代理商二年免費保固售後服務 • 10年原廠料件供應保障。

裝設資訊：台灣Google辦公室、Marriot 台北六福萬怡酒店-台北市忠孝東路七段359號
7樓旭日餐廳



目錄

- 一. 瑞士 Smixin 環保智慧洗手系統的創新
- 二. 使用場景與市場生態
- 三. Smixin 環保與慈善
- 四. 產品與服務詳細介紹
- 五. Smixin 協助對抗 Covid-19

一、瑞士 Smixin 環保智慧洗手系統的創新

您正在使用全自動 洗手系統

選用這款全自動洗手系統, 會節省了



90%的用水
60%的洗手液

什麼是Smixin?

Smixin 是一家以兼顧環保與創新理念的研發公司，其為全球開創了新洗手體驗的產品與服務，在此領域引領全球。Smixin 公司總部位於瑞士西北部伯恩州的Bienne比爾市。Smixin 是瑞士領先的創新工廠 Creaholic 的衍生公司。Creaholic 由一位發明家 Elmar Mock 於1986年創立，他是開發革命性瑞士Swatch手錶的團隊之一。他的願景是建立一家由富有創造力和技術頭腦的人們組成的公司，他們具備交付開創性項目的技能、知識和熱情。

Smixin 公司為市場推出一種完全不用接觸、友善使用、ESG理念、全自動的洗手系統。其精心的設計是原創於瑞士精密機械構思的專利高科技術，不只可以讓使用者安心的洗淨雙手更可以：

- 節省90%用水
- 節省60%洗手露
- 節省60%擦手紙 ⁽¹⁾

(1) 與手動進紙器相比

The name **Smixin™**
comes from
Smart-MIXing-INside.

Swiss
Innovation



如何使用Smixin洗手機 - 洗手步驟



Step 1

感應器啟動洗手流程，不需清水水潤濕，第一時間洗手機提供「洗手露」，可以直接洗手

Step 2

提供氣泡水讓清洗更有效率，氣泡水供應時間及其他參數都可以調整



Step 3

每次洗手流程結束，自動提供適量的擦手紙



Smixin 的創新技術 – 1

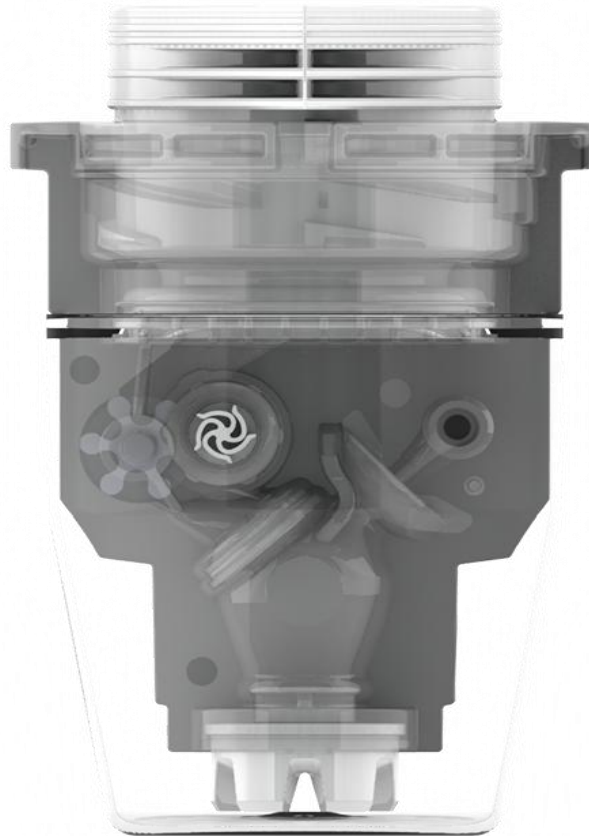


SMIXIN的核心技術： Smart Mixing Unit (SMU)

SMU，將水、空氣和洗手露的優點結合成完美的洗手液。這一突破性創新為您提供了無與倫比的洗手體驗，並對水和洗手露等資源的極其經濟有效的使用。SMU 把空氣和水及洗手露以精確的劑量完美混合創造出一種獨特的洗手液。洗手露釋放出的每個分子都將與SMU混合室中的充氣水結合，從而完美地自適應去包覆您的手做完整的清潔動作。濃縮的洗手露永遠不會接觸您的皮膚（並會立即被洗掉），但由於洗手露會均勻地分散在水中，從而達到準瞬間覆蓋雙手，因此優化了衛生清潔標準。此外，我們的特殊洗手露經過皮膚病學測試，對您的皮膚溫和，帶有令人愉悅的香氣，提供獨特而愉悅的感覺。

Smixin 的創新技術 – 2

Smart Mixing Unit (SMU)



SmixRain

二、使用場景與市場生態

Smixin洗手機款式



Free-standing
落地式

Wall-mounted
壁掛式

Countertop
桌上型

水龍頭款式 - Compact

龍頭型可以直接取代現有的水龍頭，不只省水及洗手乳，還有物聯網功能



Sensor



Soap



Water



Technology

Smixin – 香港

- 已在許香港多地方安裝了Smixin 洗手機
- 包括快餐店、學校和商場



革命性的改變



香港KFC速食連鎖餐廳的轉變

- 以前傳統的水龍頭與臉盆 → 現代化 Smixin 洗手機。
- 以前需要上廁所才會順便洗手、還要排隊 → 自從在大廳裝了Smixin 後，洗手用餐人數大增，且廁所也變乾淨多了。

Smixin – 中國、澳門

- 安裝在深圳、廣州及長沙
- 包括快餐店、醫院和商場
- 澳門威尼斯人酒店



Smixin在亞洲

在其他亞洲地區，Smixin 洗手機系統已行銷到韓國、新加坡、印尼.....

- 改變了人們以往洗手的概念和習慣
- 洗手成為方便舒適的享受
- 遠離疫情從防護您雙手做起



Smixin向全世界進發

中國
香港
澳門
台灣
印尼
韓國
馬來西亞
新加坡
杜拜
印度
瑞士...以及歐洲各國(10國以上)



三、Smixin 環保與慈善

Smixin 與客戶一起呵護地球

✓ 節省清水及洗手乳

跟一般用洗手液洗手相比較：
節省90%的用水，節省60%的洗手液用量。
Money Saving!



✓ 衛生方便

提供客人方便的服務，從開始洗手到擦乾，完全不用接觸洗手器材。

✓ 舒適+護膚

Smixin 天然護膚洗手露有淡淡的天然蘆薈或櫻花香，柔細的泡沫讓洗手成為一種享受。（洗手露成分對寵物無害）+



Smixin 增進您企業的 ESG 形象



環境保護 (Environment) 、社會責任 (Social) 和公司治理 (Governance)

Trusted by industry leaders



他們也期待您的加入！

Smixin理念 - 從護地球出發、做慈善來回饋



Smixin 慈善贊助

Smixin與國際Made Blue 基金會一起致力於為每個人提供清潔的水和衛生：

每安裝一台Smixin 洗手系統，Smixin 就會向全球低度開發區最需要水地方的兒童捐贈10,000 升水。這相當於保證 10 名兒童在學校一整年都能獲得清潔衛生的飲水。



期待貴公司加入慈善，為兒童提供更多的清潔衛生飲水！

四、產品與服務詳細介紹

- 產品 1 - COMBI 固定式洗手台
- 產品 2 - COMBI 移動洗手台
- 產品 3 - COMPACT 袖珍水龍頭組
- 產品 4 - COMFORT 舒適水龍頭組
- 產品 5 - 耗材 TechnoPack 天然護膚洗手露包裝
- 產品 6.1 - 物聯網增值服務
- 產品 6.2 - 物聯網廣告服務
- 產品保固與售後服務

產品 1 – COMBI 固定式洗手台



嵌入式非接觸式洗手台Smixin Combi 是一款獨特的洗手系統，具有三合一功能。系統啟動後，水、洗手露和紙通過精確傳感器全自動分配。由於水和洗手露與空氣的最佳混合，洗手後您的手會感覺如絲般乾淨。Combi 固定式洗手台必須連接到場所的進水和排水管路使用。Combi 系統可以安裝在檯面或牆上（包括壁掛套件）。尺寸：72.3公分高；38.4公分寬；36.3公分深。淨重：13公斤。

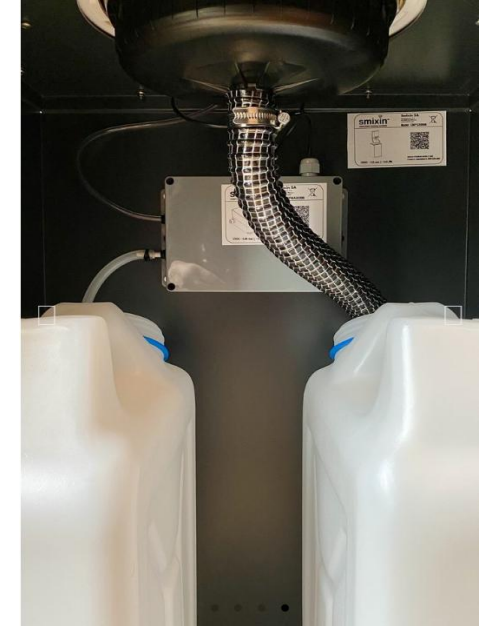
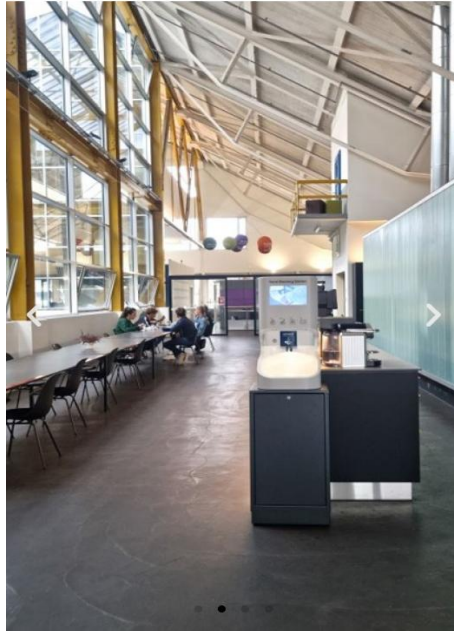
概述：

美觀的設計結合了極大的節省水和洗手露的使用（提升了90%洗手效率）。裝置在需要的地點隨時供人洗手。可選擇帶或不帶廣告顯示螢幕的型號。靈活安裝，易於維護。為員工提供全方位洗手衛生服務。可租賃使用。與藍色基金會合作，Smixin公司自動為每個安裝的洗手台捐款。

固定處所使用：

Combi 可以放置在任何需要衛生的地方：餐廳、醫院、幼兒園、學校/學生餐廳、公司工廠/員工餐廳，也可以放置在機場、火車站、博物館等開放公共場所。Combi 有三種不同的形式：壁掛式（掛在牆上）、檯面（放置在平坦的表面上）或作為移動站。安裝 Combi 固定式洗手台需要水電拉線接管服務。

產品 2 – COMBI 移動洗手台



全自動非接觸式洗手台SMIXIN Combi Premium Mobile移動洗手台，通過具有三合一功能的獨特移動洗手系統徹底改變了洗手過程。系統啟動後，水、洗手露和紙通過精確傳感器自動分配。Combi Premium Mobile 設計用於內部或戶外使用，如餐廳、員工/學生餐廳、夜市小吃街、幼兒園、學校、校園門口、醫院/診療室、辦公室、博物館、戶外廣場盛會、體育賽場、演唱會場和許多其他場所。白色 SMIXIN 組合裝置，帶 LED 屏幕和移動底座。包括 4 個腳輪。

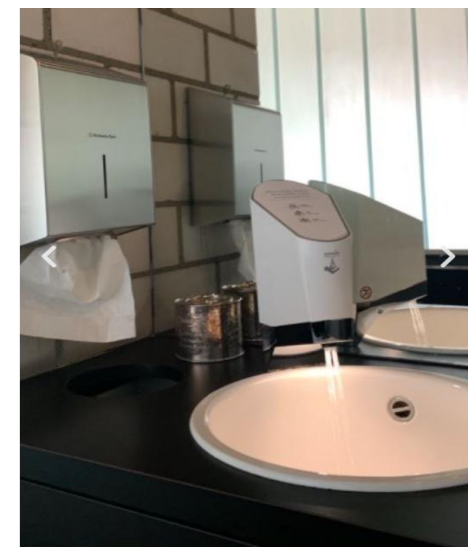
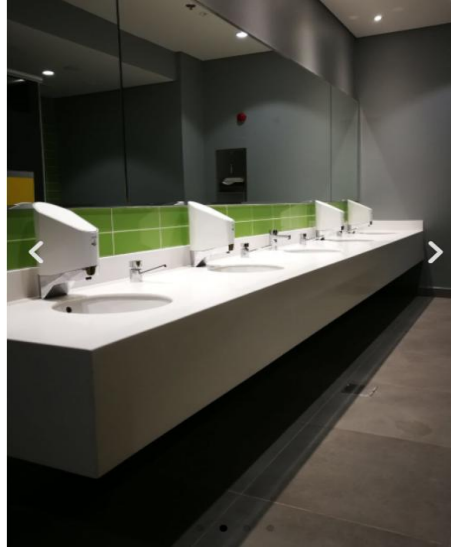
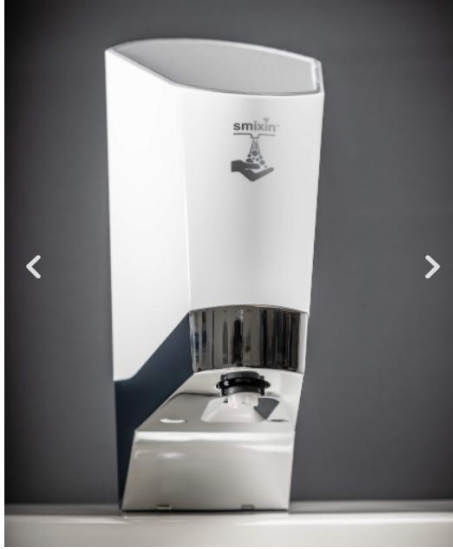
概述：

有兩種不同的顏色可供選擇：透明塗層（工業外觀）和 SmixWhite（淺灰色粉末塗層）可選擇帶或不帶廣告顯示螢幕的型號。帶輪子/腳輪，20 升淡水水箱，可用於超過 175 次洗手循環。帶低耗材 LED 指示燈，是醫療保健、學校、辦公室、小酒館的理想選擇。可通過可拆卸的底板進行調節最佳高度，適用於幼兒園及小學。與藍色基金會合作，Smixin 公司自動為每個安裝的洗手台捐款。

規格：

尺寸：155 公分高；46公分寬；41公分深。淨重：組合檯面 13 公斤，Combi 移動底座27公斤。循環啟動：通過紅外傳感器自動啟動。底座和洗手台面均由粉末塗層不銹鋼製成。耗水量流量0.7L/分鐘。輸入電壓 100-240 V AC；輸出電壓 12 VDC。電氣安規證書：CE、cUL/UL、SAA、C-Tick。噪音水平低於 50 分貝。解決方案兼容性：Smixin 提供的解決方案

產品 3 – COMPACT 袖珍水龍頭組



 可以訂購內建 Wi-Fi 無線網路模組的 Compact 袖珍水龍頭組，該系統允許您調整參數並監控使用情況。

嵌入式洗手露水龍頭組 Compact，是一款創新的混合了供水和洗手露組合的自動控制洗手龍頭器組。由於能高效使用水和洗手露資源完成洗手，在節省成本方面非常有吸引力，這是一個非常生態的解決方案。憑藉其現代設計和預設流程步驟，我們強制用戶改變行為，使他們體會僅用少量的水和洗手露就能把雙手快速的清洗乾淨。因此，我們提高了特定人群的衛生水平，例如您的公司、學校、飯店、賓館、民宿或需要加強衛生控管的場所如醫院等。Compact 水龍頭組安裝在標準水槽上，並接入進水和排水管路使用。

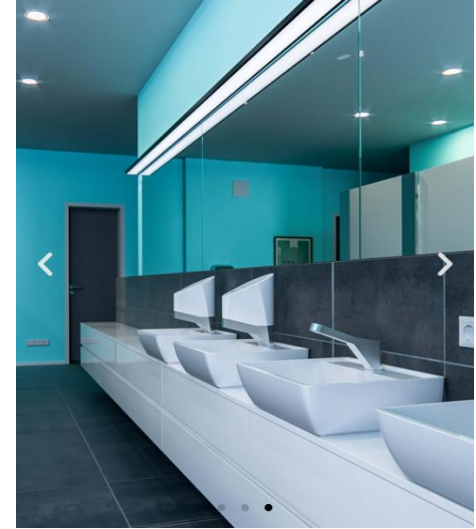
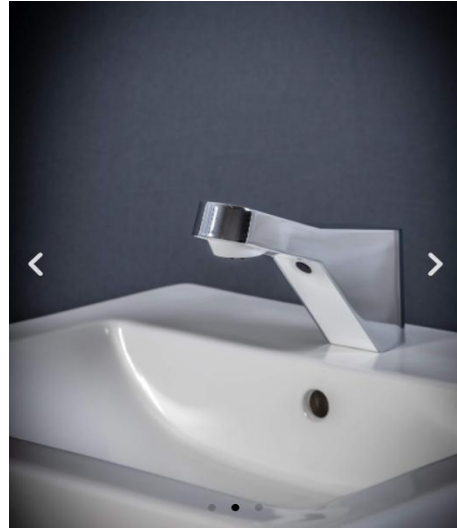
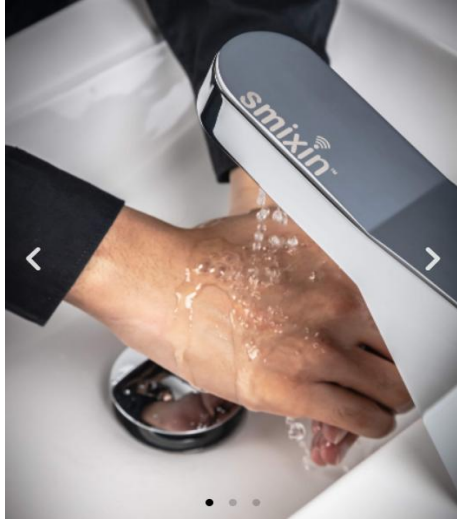
概述：

接入進水和和排水管線。啟動：水龍頭感測器啟動洗手露混入水和空氣，然後釋出沖洗使用者雙手。安裝在洗手間內的標準水槽上。LED 指示燈警示洗手露快用完待補充。確保所有使用者完成符合衛生要求的洗手習慣。非常適合用作學校、辦公室、大學校園和工廠人們洗手衛生的管理。最適合在現有水槽上進行改造使用。與藍色基金會合作，Smixin 公司自動為每個安裝的洗手台捐款。

規格：

尺寸：33公分高；13公分寬；21.5公分深度。淨重：4 KG。循環啟動：通過紅外傳感器自動啟動。材質：底座：鋅合金成型/蓋子：PC-ABS。耗水量流量0.7L/分鐘。輸入電壓 100-240 V AC；輸出電壓 12 VDC。電氣安規證書：CE、cUL/UL、SAA、C-Tick。進水管接入孔徑：G1/2 內螺紋（自來水壓力：1.5 – 10 bar）。噪音水平低於 50 分貝。解決方案兼容性：Smixin 提供的肥皂產品

產品 4 – COMFORT 舒適水龍頭組



 可以訂購內建 Wi-Fi 無線網路模組的 Compact 袖珍水龍頭組，該系統允許您調整參數並監控使用情況。

可能是世界上最具創新性的水龍頭。永恆的設計和現代技術在 Smixin Comfort 中齊頭並進。精確的紅外線傳感器確保舒適地控制水流。憑藉其經典現代的設計，水龍頭可輕鬆融入任何洗手間。

Comfort 內置了我們最新的技術 SmixRain，一種巧妙能將水與空氣加速觸化的精密機械結構器，其流量僅為每分鐘 0.7 升。使用這款水龍頭，您可以節省驚人的 90% 的水，最重要的是：由於水和空氣的完美混合，您的皮膚會體驗到令人難以置信的愉悅感覺。

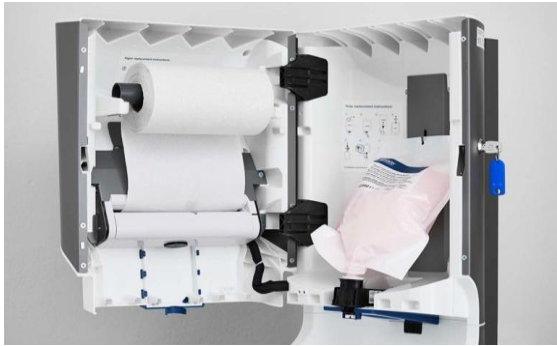
概述：

接入進水和和排水管線。啟動：水龍頭內 SmixRain 空氣觸化器啟動將水與空氣加速觸化，然後釋出沖洗使用者雙手。安裝在洗手間內的標準水槽上。控制氣化水每分鐘 0.7L(升) 的流量可節省大量水。與“袖珍型 Compact 水龍頭組”混搭組合鋪設使用。學校、飯店、賓館民宿、郵輪公司、辦公室、大學和工業區洗手設施的理想選擇。最適合在現有水槽上進行改造。提供電池選項。與藍色基金會合作，Smixin 公司自動為每個安裝的洗手台捐款。

規格：

尺寸：14cm 高；5 公分寬；20 公分深。淨重：1KG。循環啟動：通過紅外線傳感器自動啟動。材質：鋅鎳鉻/底蓋：PC-ABS。耗水量流量 0.7L/分鐘。輸入電壓 100-240 V AC；輸出電壓 12 VDC。電源證書：CE、cUL/UL、SAA、C-Tick。進水管接入孔徑：G3/8 內螺紋（自來水壓力：1.5 – 10 bar）。噪音水平低於 50 分貝。冷水 (<25°C)

產品 5 – TechnoPack 天然護膚洗手露包裝



每次洗手只使用到 0.3 ml毫升！



TechnoPack ProCare 洗手露

濃縮、無味、蘆薈、不含對羥基苯甲酸酯、非動物實驗認證。

EU Ecolabel 歐盟生態標籤、Aha!

Allergy label 過敏標籤認證。



TechnoPack CherryCare 洗手露

濃縮、櫻花香味、維生素原B5、蘆薈、不含防腐劑 -非動物實驗認證。

EU Ecolabel 歐盟生態標籤、Aha!

Allergy label 過敏標籤認證。



概述：

TechnoPack天然護膚洗手露包裝，不僅僅是一種洗手露包裝，它是一個由Smixin開發的洗手露包混合組件，集成了SMU智慧混合釋放機構元件。這些包裝旨在無縫地裝入 Combi 和 Compact 系列產品組合上。我們選擇的塑料成分可以承受時間、處理和不同的天氣條件。根據參數的不同，Combi 的洗手包裝可使用約 5000 次洗手，而 Compact的肥皂袋則可使用約4200 次洗手。這意味著清潔工作人員或管理者不必考慮清潔、檢查或更換洗手露長達數天、數週甚至數月！我們的 TechnoPack包有兩種“口味”的洗手露包裝：CherryCare櫻桃口味和 ProCare蘆薈。

對細菌說不

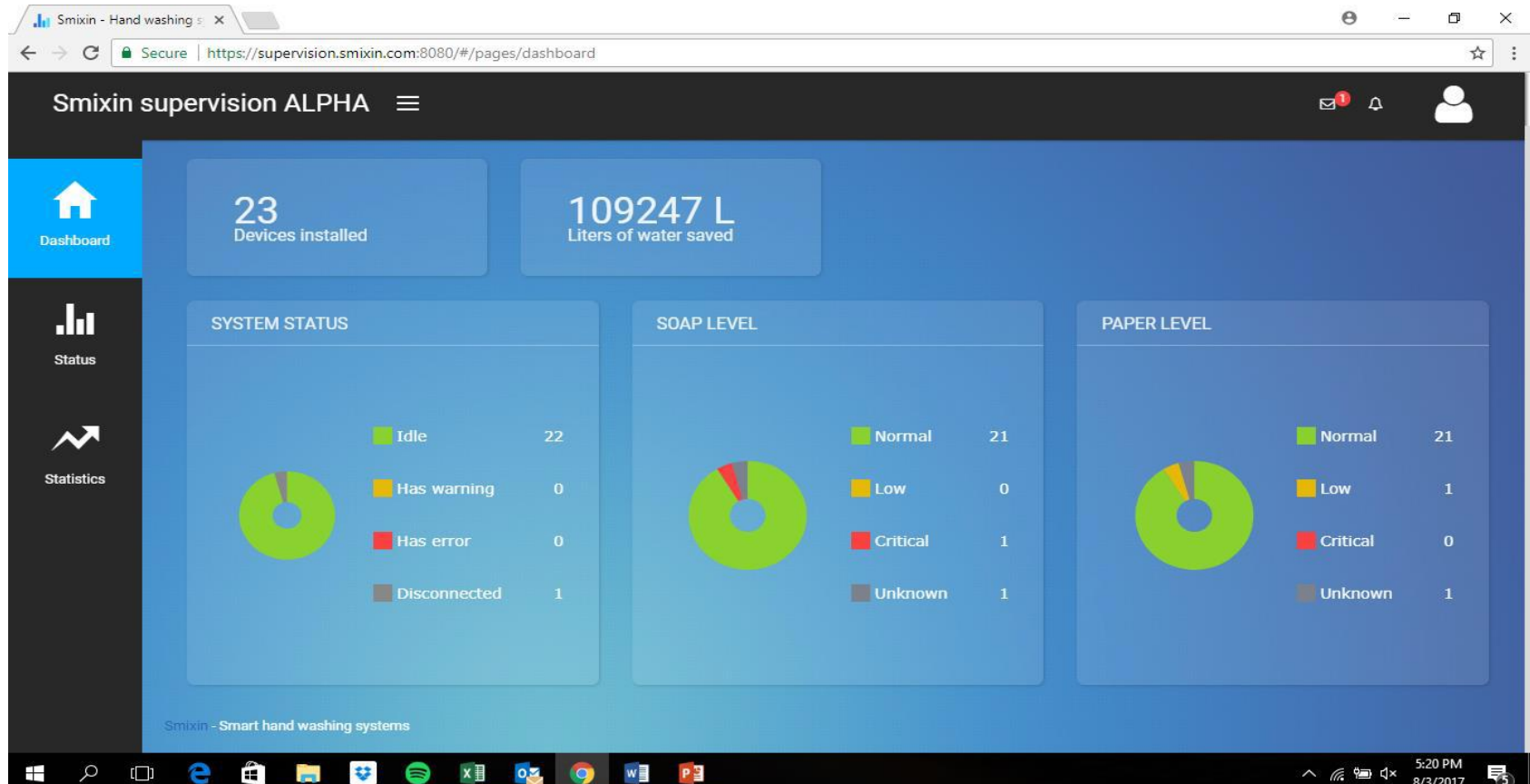
病毒、細菌和真菌等細菌的生長一直是困擾著所有“普通”洗手液器的頑固問題。但在 Smixin，我們不只是將新洗手露放在固定的框架中，而是將分配系統直接連接到洗手露袋上，這意味著您每次更換洗手露包裝時都有一個乾淨的新分配系統。有了這種創新的關懷設計，Smixin 從根本上解決了洗手液器中關鍵的細菌生長問題。您可以放心，因為您的系統內外都是衛生的。

產品 6.1 – 物聯網增值服務 (獨家特點)



✓ 物聯網

物聯網物業管理系統，有效率的耗材管理，10" 顯示螢幕結合廣告及行銷



產品 6.2 – 物聯網廣告服務 (獨家特點)

✓ 利用螢幕得到額外收入

- 廣告訊息，提高曝光率
- 10寸彩色螢幕
- 透過網路上傳影片

有螢幕就有收入的時代



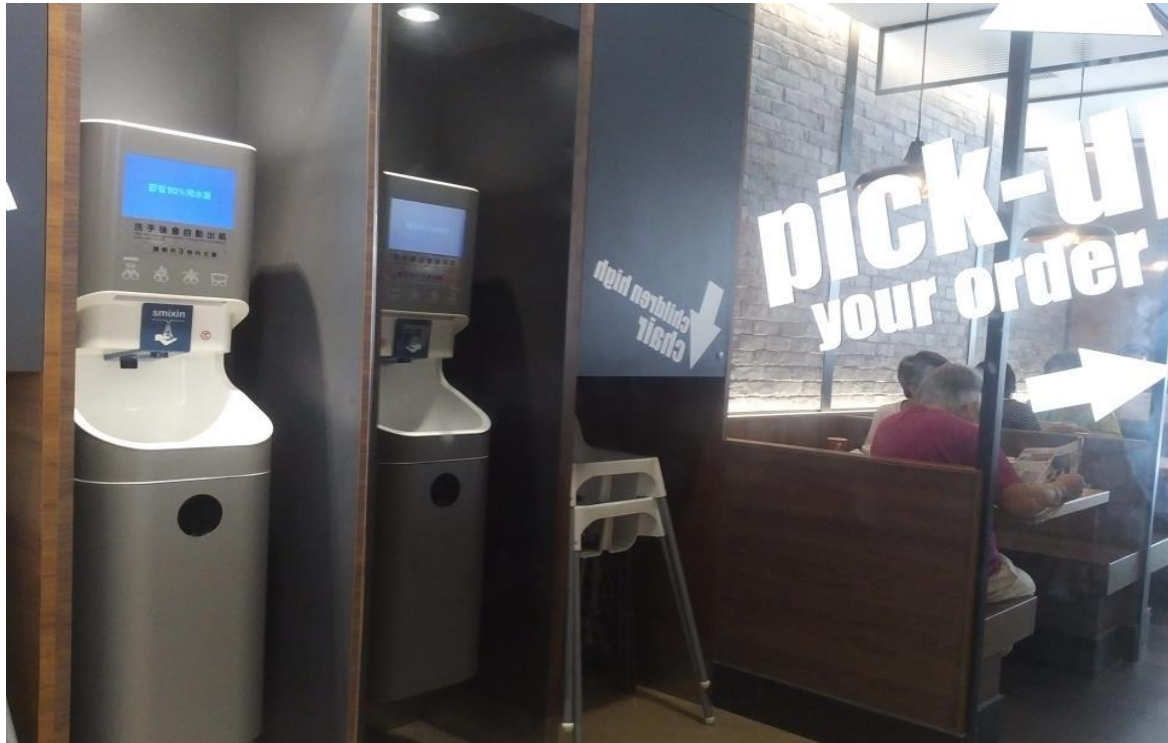
產品保固與售後服務



✓ 一防三易、二保固10照顧

防錯設計 • 安裝簡易 • 容易清潔及保養 • 維護容易(只需要更換洗手露及擦手紙)

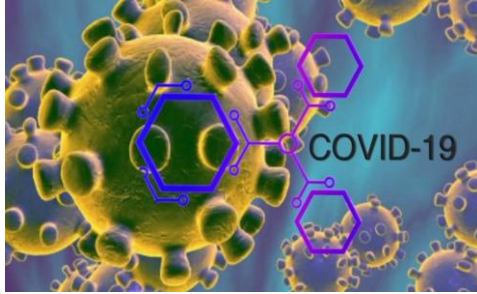
代理商2年免費保固售後服務 • 10年原廠料件供應保障。



五、Smixin 協助對抗 Covid-19

Smixin 對抗 Covid-19

Smixin 保護您的客戶和員工免受 Covid-19 的侵害



髒手拿過的土司 酒精消毒手拿過的吐司 洗手後拿過的土司

2020年4月24日瑞士部落客作者 Biel · Bienne

為對抗Covid-19 病毒觸碰感染，洗手在當今世界絕對是至關重要的；所有企業都需要考慮他們想為他們的客戶、顧客、員工或客人提供什麼樣的手部衛生設施。因此，有必要進行成本效益分析（針對洗手設施的提供者和用戶），以便在不同選項之間做出選擇。效率、客戶體驗、可持續性和使用成本等評估是決定採用設備時的關鍵因素。對我們來說，選擇 Smixin 是非常明確的。讓我們深入研究每個因素：

效率：美國 CDC（疾病控制和預防中心）和 WHO 強烈建議洗手而不是消毒液比如酒精。洗手可以更徹底地清潔雙手，酒精不會殺死所有細菌和微生物（只是減少它們）。尤其當手上有污垢或油脂時，洗手的次數會很高。根據 WHO / RKI / ECDC 指南，用 Smixin 洗手（12-15 秒）後的衛生水平優於使用傳統洗手設備要求的洗手 60 秒鐘 - 正如領先的獨立測試機構 HygCen 所證實的那樣。顯然地 Smixin 洗手系統是首選。

客戶體驗：在您的手上塗抹 10 到 20 次洗手液是令人不快的。有時，消毒液會在您的手上留下一層粘性殘留物，兒童對酒精過敏，常用酒精消毒對手的肌膚有不良影響。幾次之後，您唯一想做的就是洗手。只有洗手才能獲得真正乾淨的手感，而不是使用消毒劑或酒精。

可持續性：這場全球疫情危機清楚表明一件事是，我們與地球上的許多人在一起。這意味著我們需要聰明地利用我們的資源。我們需要重複使用並停止使用快速塑料。Smixin 洗手系統使用的水減少了 90%，肥皂或洗手液減少了 60%，紙張減少了 60%。我們懇求在兼顧環保及節省地球資源下來做人人衛生安全防疫防護，一次性投資採用 Smixin 洗手系統，使您們和群體獲得終生價值；因為 COVID-19 和其他傳染病告訴我們，它們將在我們中間停留更久遠的時間。

投資報酬：雖然 Smixin 系統要比使用傳統的水槽和洗手液分配器作更高的財務投資。然而由於水、肥皂或洗手液和紙張的使用量極低，投資回報期比您想像的要短。因此，維護成本大幅降低，因為 Smixin 系統比普通水槽更清潔，並且可以提前計劃重新填充。由於我們系統有內置的通信模組，管理者可以準確地知道剩餘多少次洗手週期，提升了衛生與清潔工作的管理品質。



守護著您及家人 – 生活、工作、休閒的每一天...



Thank you!

謝謝!

